



DESOSSAGE DE LA PARTIE ARRIÈRE

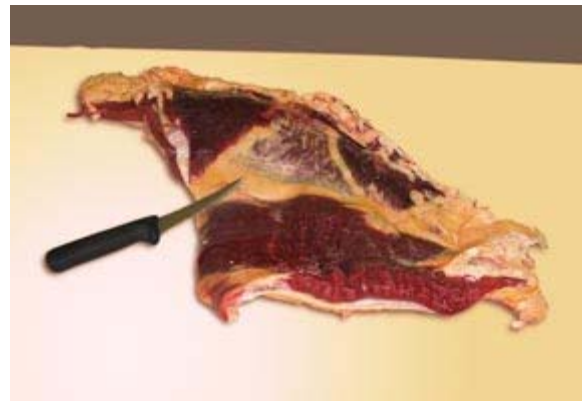
DECOUPE DES 8 COTES

Arrière déhanché



Levée de la bavette

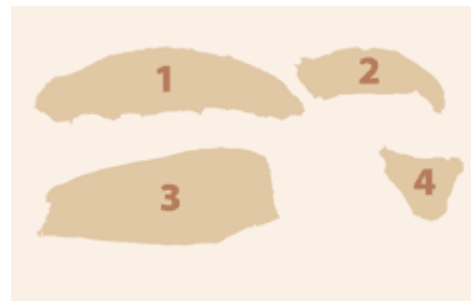
Bavette



Bavette entière



Morceaux



1-Bavette d'aloyau
3-Bavette de flanchet

2 et 4-Peaux de bavettes



Aloyau



Levée de l'aloyau



Aloyau (Filet en haut à droite)



Aloyau vue arrière



Levée du filet



Retrait du dessus de côte



Retrait de la colonne
1ère opération



Retrait de la colonne
2ème opération



Désossage du faux filet



Coupe du milieu de train



Morceaux



- 1- Dessus de côte
- 2- Faux filet
- 3- Filet
- 4- Milieu de train